

Nürnberg, im Juni 2022

Dieses Schreiben gibt es auch zum Download auf der Homepage des Landesposaurentags

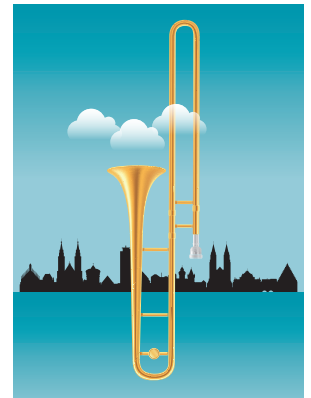
www.lpt2022.bayern/downloads

Liebe Bläserinnen und Bläser,

Der Countdown läuft – nur noch wenige Tage bis wir uns alle in Nürnberg treffen!

Hier kommen die letzten Informationen und wichtigen Dinge, die ihr für den Landesposaurentag braucht.

*Um
Himmels
Willen*



**BAYERISCHER
LANDESPOSAURENTAG
IN NÜRNBERG**
8. BIS 10. JULI 2022

Teilnehmerübersicht

Auf der Homepage zum Landesposaurentag www.lpt2022.bayern kann man sich unter „Anmelden“ eine Teilnehmerübersicht für den eigenen Posaunenchor herunterladen und ausdrucken. Das hilft, falls jemand z.B. vergessen hat, für welchen Workshop er oder sie angemeldet ist. Bitte einfach mit den Zugangsdaten einloggen und „Teilnehmerübersicht ausdrucken“ klicken.

Teilnehmerausweise

Diesem Paket liegen alle Teilnehmerausweise für euren Posaunenchor bei. Bitte verteilt die Teilnehmerausweise anhand der drei Kategorien Bläser/Jungbläser/Gast (=Nichtbläser) an die angemeldeten Personen

Lanyards

Mit dem beiliegenden Lanyard könnt ihr den Teilnehmerausweis stets sichtbar bei euch tragen. Für Personen unter 14 Jahren sind die Lanyards mit Sicherheitsverschluss gedacht.

Rechnungen

Beiliegend sind zwei Rechnungen, eine für die Teilnehmerbeiträge und eine für die Konzertkarten.

Wichtig: Bitte jeweils den **Gesamtbetrag** unter Nennung des Verwendungszwecks überweisen.
Einzelüberweisungen pro Teilnehmer/Konzertbesucher sind nicht möglich!

Konzertkarten

Bitte verteilt die Konzertkarten an die Personen, die sich für die jeweiligen Konzerte angemeldet haben. Wer welche Konzertkarte erhalten soll, steht auf der Rechnung.

Programmheft

Alle wichtigen Informationen zum Ablauf des Landesposaurentages findet ihr im Programmheft, das auch gleichzeitig als Bläserhandzettel für die Großveranstaltungen auf dem Hauptmarkt dient.

Auch alle Veranstaltungsorte sind auf der Karte im Programmheft (S.40/41) eingezeichnet.

Workshops

Zur Erinnerung könnt Ihr in der Teilnehmerübersicht (s.o.) herausfinden, welchen Workshop ihr gebucht habt. Wo Euer Workshop stattfindet, steht im Programmheft. Bitte seid pünktlich am jeweiligen Veranstaltungsort.

Im Caritas-Pirckheimer-Haus gibt es parallel zu den Workshops (ca. 10-14 Uhr) eine Instrumentenausstellung der Firma Karl Scherzer.

- **Workshop „Ein Streifzug durch die bayerischen Bläserhefte“:**
Bitte die Bläserhefte 1990, 94 und 98 mitbringen.
- Für alle anderen Workshops gibt es Notenmaterial vor Ort.
- **Workshop „Führe uns nicht in Versuchung“:**
Die Kongresshalle ist ein riesiges Gebäude. Wir treffen uns am Eingang der Nürnberger Symphoniker (Bayernstraße 100). Der Weg ist ab der Haltestelle Dokuzentrum ausgeschildert.
Rückfragen notfalls unter 0160 771 54 16 (nur Telefon, kein whatsapp, sms...)

Choreinteilung

Sicher habt ihr schon festgestellt, dass im Sonderheft die Chöre in Nord, Ost, Süd und West eingeteilt sind. Wie das Motto des Landesposaunentags „Um Himmels willen“ nahelegt, werden die Bläserklänge aus allen Himmelsrichtungen erklingen. Auf dem Hauptmarkt sind die Sitzplätze für den Gottesdienst am Sonntag entsprechend angeordnet.

Ihr habt freie Platzwahl – die Stimmen sitzen gemischt.

Am Freitag zur Eröffnung wird im Stehen musiziert. Für alle anderen Veranstaltungen auf dem Hauptmarkt gibt es Bierbänke (bitte möglichst mit jeweils vier Personen besetzen). Für den Auf- und Abbau (Sa, 8.30 Uhr und So, 14.00 Uhr) brauchen wir noch helfende Hände.

Notenmaterial etc.

Diese Noten braucht ihr für den Landesposaunentag:

- Sonderheft bzw. Jungbläserheft zum Landesposaunentag
- Bläserhefte 2018, 2022
- Das Ständchenheft (nur für diakonische Einsätze und Morgenmusiken)

Bitte für die Serenade Pultbeleuchtung mitbringen.

Instrumentenaufbewahrung

Am Samstag zwischen 11.30 Uhr und 20.15 Uhr gibt es die Möglichkeit, das eigene Instrument im Caritas-Pirckheimer-Haus zu deponieren. Es steht nur begrenzt Platz zur Verfügung, deshalb bitten wir darum, dass möglichst nur die großen und schweren Instrumente diesen Service nutzen.

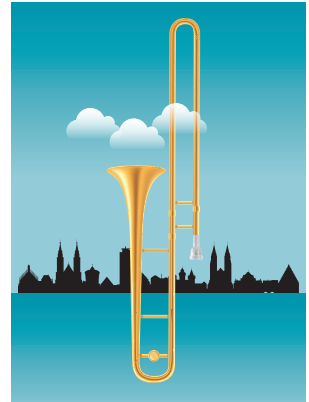
Wir empfehlen, grundsätzlich alle Instrumentenkoffer mit Namen und Adresse zu kennzeichnen!

Morgenmusiken

An möglichst vielen Orten im Großraum Nürnberg sollen am Sonntag um 9.00 Uhr Morgenmusiken erklingen. Verabredet euch dazu gerne selbst – egal wo!

Wer sich lieber einem großen Bläserchor anschließen möchte, kann dies auf dem Lorenzer Platz, dem Sebalder Platz oder der Burgfreierung tun.

Um Himmels Willen



**BAYERISCHER
LANDESPOSAUNENTAG
IN NÜRNBERG**
8. BIS 10. JULI 2022

Die folgenden Informationen waren bereits in der letzten Postsendung enthalten. Wir wiederholen sie an dieser Stelle bewusst, damit alles in einem Dokument zu finden ist.

Hauptmarkt statt Wöhrder Wiese

Entgegen unserer ursprünglichen Planung findet der Gottesdienst am 10. Juli 2022 um 12.30 Uhr auf dem Hauptmarkt in Nürnberg statt.

Anmeldung

Die Anmeldeseite zum Landesposaunentag ist geschlossen. Änderungen sind nicht mehr möglich.

Für kurzentschlossene Bläserinnen und Bläser gibt es die Möglichkeit, sich während des Wochenendes am Infostand auf dem Hauptmarkt anzumelden, soweit die Kapazität des Sicherheitskonzeptes es erlaubt.

Gottesdienstbesucher ohne Instrument brauchen sich nicht anzumelden.

Anreise

Mit dem Teilnehmerausweis ist die Nutzung der öffentlichen Verkehrsmittel im Raum Nürnberg (Tarifzonen 100/200) während des ganzen Wochenendes kostenfrei möglich.

Informationen zu Park and Ride Parkplätzen findet man auf den Seiten der VAG.

Diakonische Einsätze

Wer sich für einen diakonischen Einsatz gemeldet hat, erhält alle Informationen dazu per Mail an die Kontaktperson des Chores.

Wer sich kurzfristig an einem diakonischen Einsatz beteiligen möchte, kann sich am Samstagvormittag um 10.00 Uhr einem Standkonzert auf der Hallerwiese anschließen.

Standkonzerte während der „Geburtstagsparty“

Wer sich für ein Standkonzert am Samstag zwischen 15.00 und 17.00 Uhr angemeldet hat, erhält alle Informationen dazu per Mail an die Kontaktperson des Chores.

Stadtführung

Wer Interesse an einer Stadtführung angemeldet hat, erhält alle Informationen dazu per Mail an die Kontaktperson des Chores.

T-Shirts und viele weitere Artikel mit dem Landesposaurentags-Logo

Auf der Homepage des Landesposaurentages gibt es unter „Shop“ die Möglichkeit, sich T-Shirts und viele andere Dinge zu bestellen. Viel Spaß beim Stöbern und Ausschauen Deines Lieblingsoutfits.

Spenden

Ebenfalls auf der Homepage gibt es die Möglichkeit, für den Landesposaurentag zu spenden.

Sonstiges

Die Verpflegung während des gesamten Landesposaurentages erfolgt eigenverantwortlich. Alle Veranstaltungsorte sind so gelegen, dass man sich in Lokalen und Geschäften in unmittelbarer Nähe mit Speisen und Getränken versorgen kann.

Herzliche Grüße – in Vorfreude und gespannter Erwartung!

Euer VEP-Team



VERBAND EVANG. POSAUNENCHÖRE IN BAYERN E.V.

Weiltinger Straße 15
90449 Nürnberg
Tel.: 0911 / 96778-0
Fax: 0911 / 96778-25
info@vep-bayern.de
www.vep-bayern.de